

ならではのサポート体制で安心をお届けします。

VSTをご購入されたお客様に、より快適に、より安心してご利用いただけるよう、「電話」「FAX」「リモート」の各種サポートをご用意しています。

「リモートサービス」とは

サポートセンターのスタッフがインターネット経由で、お客様のパソコン画面を確認させていただきながら、トラブル解決方法を案内・説明させていただくサービスです。お客様とサポートスタッフが同じ画面を見ながら確認できますので、電話・FAXでは伝わりにくい問題も分かりやすくサポートさせていただく事が可能です。

最新版のシステムおよびデータのダウンロードができます。

VSTの最新のシステムおよびデータ(資材メーカー電子カタログ・3D部品・建具・テクスチャ)がホームページより簡単にダウンロードできますので、常に最新の状態でご利用いただけます。

<http://www.stagevision.jp/>

■ 動作環境

ハードウェア

本体 (CPU)	Pentium4 3GHz以上 ※1
メモリ	1GB以上 ※2
ハードディスク空き容量	3GB以上 ※2
CD-ROMドライブ	プログラムインストールのため必須
グラフィック	1024×768ドットでTrueColor表示可能なもの ※OpenGLをサポートするグラフィックボードを推奨
ディスプレイ (モニタ)	1024×768ドットでTrueColor表示可能なもの
プリンタ・プロッタ	下記OS対応のプリンタドライバが用意されているもの
その他	プロテクタ接続用USBポート×1が必要です。

※1 快適にご利用いただくために、より高スペックのCPUを搭載したコンピュータ、多くのメモリの搭載をお勧めします。
※2 必要メモリ、ハードディスク容量はシステム環境によって異なる場合がありますのでご注意ください。

ソフトウェア

OS	Windows2000 ServicePack4以上 WindowsXP 32Bit版 ServicePack2以上 WindowsVista 32Bit版 ※各日本語版環境下で動作します。
Webブラウザ	InternetExplorer6.0 ServicePack1以上

入出力フォーマット

CADデータ	建築Vision(出力)、設計Vision(入出力)、DWG-DXF(R12-R13-R14-2000)、JWC(JW-CAD)、CEDXM(入出力)、ADS8(出力)、RIKCAD21(出力)、3DS(出力)、SPEED(入力)
CGデータ	Art'lantis(出力)、アーケレンダーゼロ(出力)、3Dビューワー(出力)、ラジオリシテ(入出力)
画像データ	BMP、JPEG、PNG、メディアプレス

がんばる地域工務店の為の情報ネットワーク

最新の住宅情報を発信! 営業・販促・経営をサポート!

ニュース デザイン

コラム 設計

法規 技術

集客 教育

Builder Net ビルダ-ネット

ビルダー経営に役立つ情報・ツールがここにある!

今日よりも明日、明日よりも明後日と成功へ向けての努力を継続して実践する地域ビルダーを応援する会員制情報ネットワークサイト、それがビルダ-ネットです。

当サイトでは、地域ビルダーが勝ち残りの為に必要とする最新の「ニュース」「コラム」「法規」「集客」「デザイン」「設計」「技術」「教育」等のコンテンツをウェブサイトやメールマガジンを通じて提供しています。



会員登録無料!

いますぐ登録を!

<http://www.builder-net.com/>

ホームページも併せてご覧ください

<http://www.stagevision.jp/>

株式会社 コンピュータシステム研究所

■本社営業本部 〒981-0901 宮城県仙台市青葉区北根黒松14-15 TEL.022-301-3280 FAX.022-301-3281
 ■東京営業本部 〒160-0008 東京都新宿区三栄町9-18 TEL.03-3350-4591 FAX.03-3350-4674
 ■関西営業本部 〒7651-0086 兵庫県神戸市中央区磯上通4-1-31 TEL.078-261-9891 FAX.078-261-9184
 ■事業所 札幌 秋田 盛岡 仙台 北関東 東京 信越 北陸 長野 静岡 名古屋 関西 京都 広島 四国 福岡 熊本 鹿児島 沖縄
 ■URL <http://www.cstnet.co.jp/>

お問い合わせ・ご用命は



新築&リフォーム対応 プレゼン&積算・見積システム

プレゼンそして、積算・見積のすべてをここに。



<http://www.stagevision.jp/>

株式会社 コンピュータシステム研究所

簡単にプレゼン 正確に見積書。



VST Visual Sales Tool Version 6

「VST」は、新築住宅・リフォーム営業に最適なプレゼン&積算・見積システムです。提案プラン作成から仕様の決定、見積書の作成まで、お施主様と対面しながらすべての操作を行えます。

顧客管理

便利な顧客管理
攻めの営業に役立つプラン・
見積書・家族構成・家屋状態等
の顧客情報を管理できます。

プランニング

簡単操作でプランニング
お施主様と対面しながら簡単操作で
プランニングできます。

世界初! 特許出願済

手書き図面を立体化

手書きの間取り図を瞬時に3Dプラン
化できます。



プレゼン

リアルなプレゼンパース
写真に迫るプレゼンパースが作成で
きます。内外装のシミュレーションも
簡単に行えます。



構造設計

4号特例廃止に対応!

安心の構造設計

伏図の自動生成、壁量計算・N値計算、
フレカットCADとの連動が可能です。



自動積算

精度の高い自動積算
作成したプランから精度の高い自
動積算により正確な数量データを
拾い出します。

ビジュアル見積

メーカー電子カタログ搭載!

根拠のある正確な見積

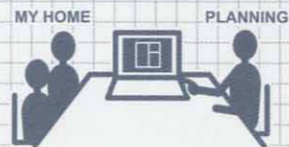
資材メーカーの電子カタログから資材を選
択すれば、見積プレゼンボードと共に根拠
のある見積書が作成できます。



製図

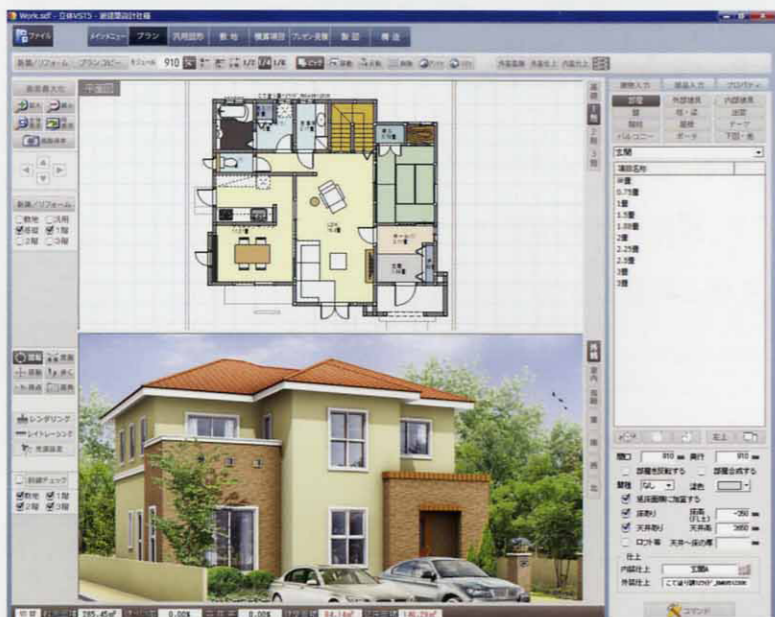
汎用2次元CAD機能
作成プランから平面・立面・展開
図を自動生成でき、他システムへ
の連動もスムーズに行えます。





ご要望を伺いながら、その場で提案プランが作成できます。

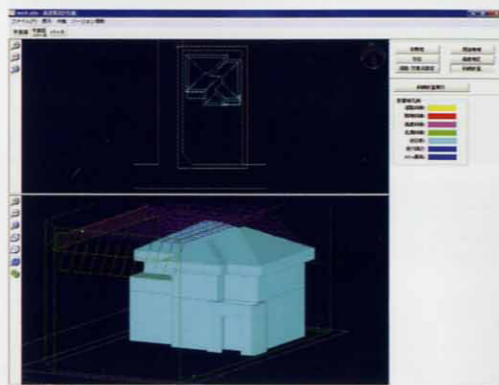
簡単操作でその場でプランニング!



●プラン編集画面

プランの作成は、従来のCADのように線を引くような操作はありません。部屋の大きさを選んで配置するだけで、簡単に3次元プランが作成できます。画面を分割し、3次元プランを確認しながらの入力も可能です。

その場でボリュームチェック!



●斜線確認画面

敷地情報(用途地域・方位・高度地区・道路幅員)から斜線計算を行い、建築可能空間を算出します。建築基準法の集団規定に則ったプランニングが可能となります。

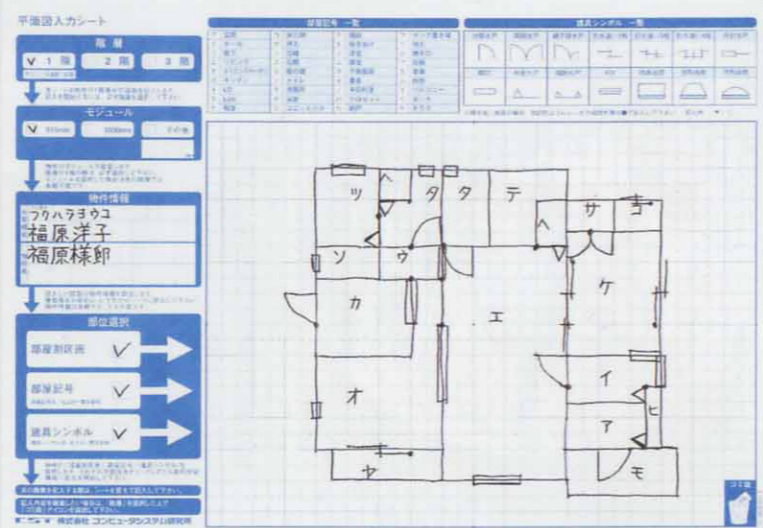
瞬時に
3D!!

オプション
OP

スキャナー不要!手書き図面を瞬時に立体化!

世界初!特許出願済 デジタルスケッチ オプション

従来の建築CADの入力インターフェイスとして採用されたマウスやキーボードの代わりに、ペンで書いた間取り情報をCAD内に取り込み、3次元プランとして立ち上げる事ができます。誰もが慣れ親しんで使っている「ペン」と「紙」とのコンビネーションだけで、建築CADの入力インターフェイスを実現しました。
※スキャナー等は不要です。



●デジタルスケッチ専用紙 ※専用紙のデザインおよび著作権は株式会社システム研究所に帰属します。



汎用3次元機能でユニークなディテールにも対応!



●汎用3次元編集画面

●造作物の編集

●作成コマンド群

●修正コマンド群

汎用3次元機能により、複雑な形状の建物も作成可能です。作成したオブジェクトは、もちろん積算・見積にも連動しています。

内外装を多彩にシミュレーション!

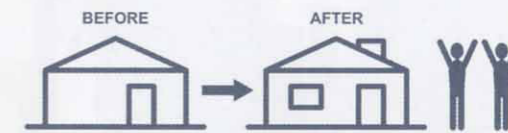


●外装仕様変更

●内装仕様変更

内外装のイメージはお施様の意向にあわせて、多彩にシミュレーションできます。また、資材メーカーの素材データ(テクスチャ)により、具体的な提案が可能です。

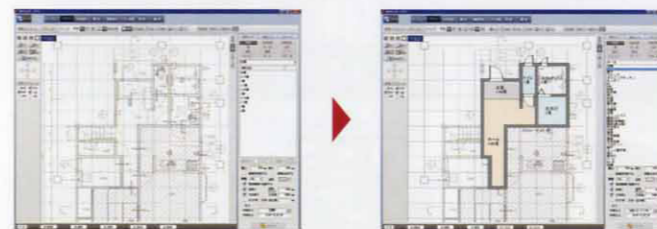
リフォームに最適な機能を搭載!



既存建物は下地図取り込みでトレース可能

リフォーム工事の既存建物のプラン入力は、図面や画像を下図として取り込み、トレースするだけで簡単に行えます。

取り込み可能なファイル形式、図面:設計Vision、DXF、DWG、Jw_cad、画像:BMP、JPG、PNG

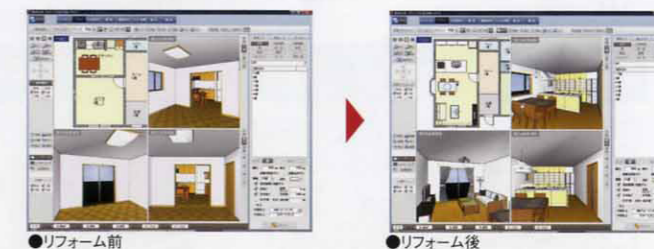


●下地図取り込み

●既存建物のトレース入力

リフォーム前後をシミュレーション

既存建物プランとリフォームプランをレイヤーに分け、同時に入力する事ができます。ワンクリックで表示の切り替えが行え、リフォーム前後のイメージの確認が簡単に行えます。



●リフォーム前

●リフォーム後



●リフォーム前

●リフォーム後

現場写真でリフォーム前後をシミュレーション

撮影した現場写真の外壁材・内壁材を張り替える事が可能です。より具体的なリフォーム後のイメージを提案できます。



プレゼンテーション



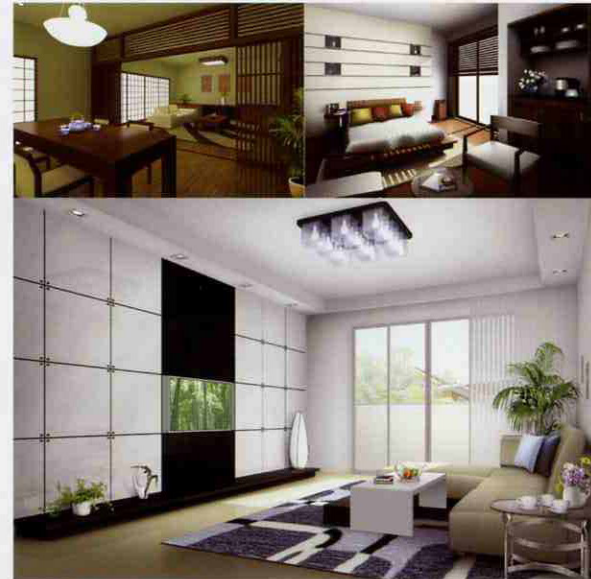
多彩なプレゼン機能がプランをより魅力的に演出します。

リアルパースでプレゼン効果を発揮!



●外観パース

写真に迫るリアルなプレゼンテーションパースが作成できます。天空光、パストレース、ラジオシティレンダリングに対応しています。



●室内パース

※上記の画像はVSTでモデリングおよびレイトレースした画像をPhotoshopでレタッチしたものです。

ウォークスルーで室内散策!



間取りに導線を入力するだけで、室内を自由に歩きまわれます。静止画ではイメージしづらい細部まで、リアルに体感できます。

※ウォークスルーアニメーションはAVIファイルで保存ができ、再生可能です。

OP オプション
ホームページよりダウンロード可能

お施主様がシミュレーション!



●外観 ●室内

PocketMyHome 3Dビューワー

作成したプランは専用3Dビューワーにより、お施主様自身がプランをあらゆる角度から確認でき、内外装材の張り替えも行えます。

OP オプション

手描きパースに一瞬で変換!



●元画像 ●絵画調画像

ArtRetouch

CGパースを雰囲気のある手描きの絵画風パースに瞬時に変換できます。CGパースだけでなく、デジタル図面等も変換可能です。

OP オプション
連動

エクステリア・造園設計対応!

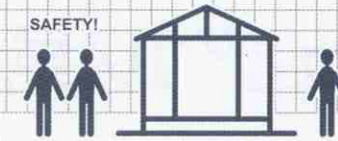


●エクステリア提案① ●エクステリア提案②

RIK CAD ZI ver.4 expot

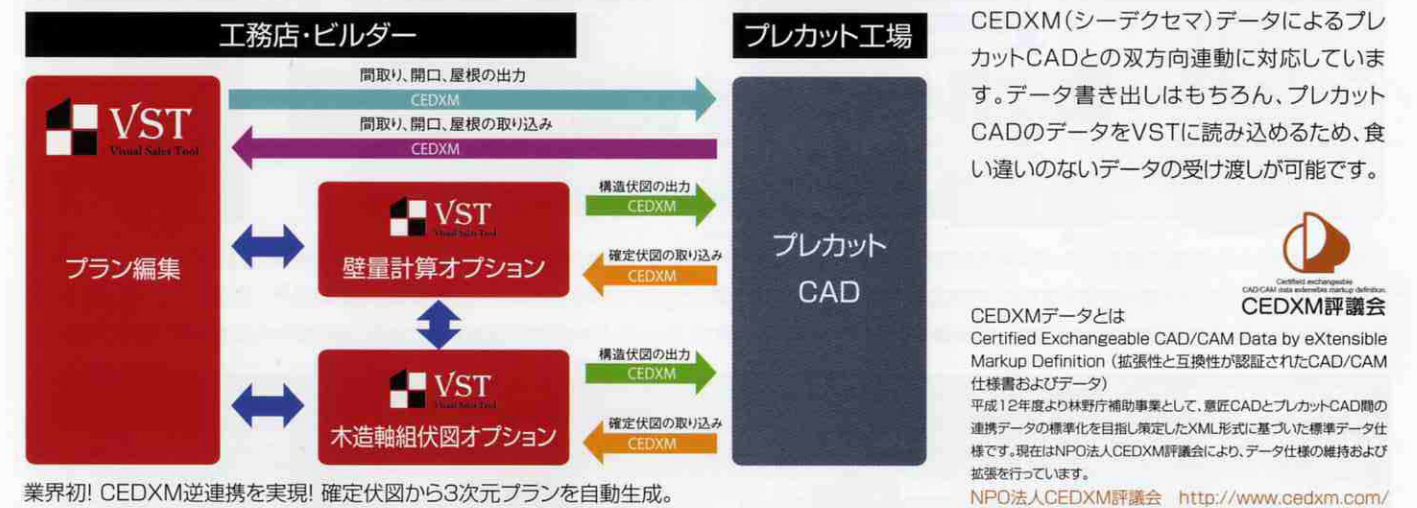
株式会社リックの「RIKCAD21」との連動が可能で、エクステリア・造園等の外構の多彩なデザインが可能です。

構造設計



プラン～構造設計～プレカットまで一気通貫を実現!

4号建物特例廃止に向けてプレカットCADと相互連携!



業界初! CEDXM逆連携を実現! 確定伏図から3次元プランを自動生成。

CEDXM(シーデクセマ)データによるプレカットCADとの双方向連動に対応しています。データ書き出しはもちろん、プレカットCADのデータをVSTに読み込めるため、食い違いのないデータの受け渡しが可能です。

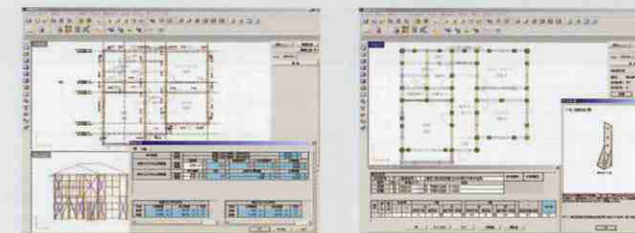


CEDXMデータとは
Certified Exchangeable CAD/CAM Data by eXtensible Markup Definition (拡張性と互換性が認証されたCAD/CAM仕様書およびデータ)
平成12年度より林野庁補助事業として、意匠CADとプレカットCAD間の連携データの標準化を目指し策定したXML形式に基づいた標準データ仕様です。現在はNPO法人CEDXM評議会により、データ仕様の維持および拡張を行っています。

NPO法人CEDXM評議会 <http://www.cedxm.com/>

壁量計算・N値計算を搭載! | 壁量計算オプション

※2009年5月リリース予定



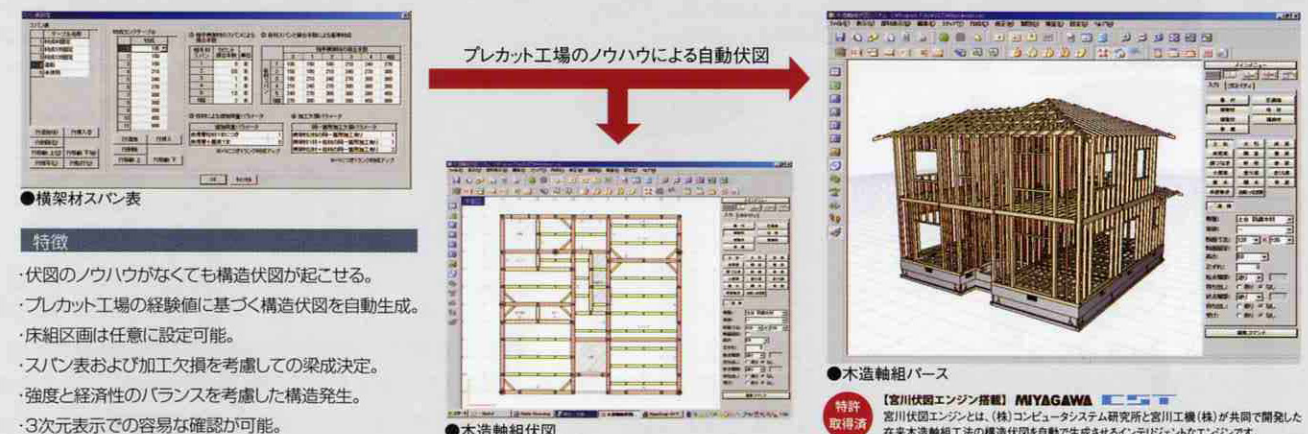
●壁量計算画面

●N値計算画面

作成したプランから東・西見附に基づき、自動で壁を配置します。「充足率」「偏心率」のシミュレーションや、接合部の確認が行え、住宅性能表示の「構造の安定に関すること」に定められている構造に関するチェック(仕様規定)が行えます。

※品確法対応

プレカット工場のノウハウによる自動伏図! | 木造軸組伏図オプション



- 特徴
- 伏図のノウハウがなくても構造伏図が起こせる。
 - プレカット工場の経験値に基づく構造伏図を自動生成。
 - 床組区画は任意に設定可能。
 - スパン表および加工欠損を考慮しての梁成決定。
 - 強度と経済性のバランスを考慮した構造発生。
 - 3次元表示での容易な確認が可能。

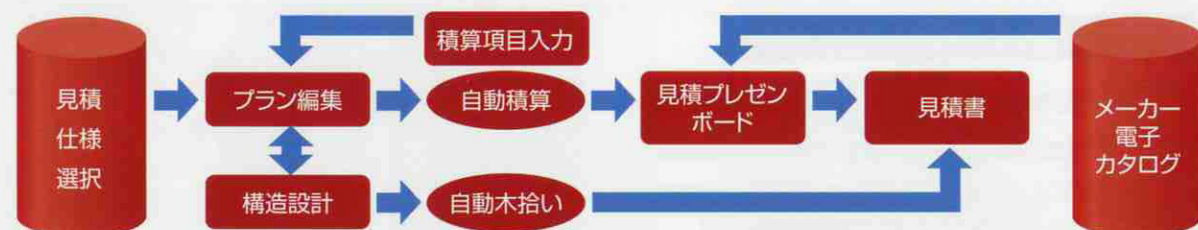
プレカット工場のノウハウを活かした構造伏図を自動生成でき、正確な木材積算と伏図の作成が行えます。プレカット加工機のトップシェアである宮川工機と共同開発した「宮川伏図エンジン」を搭載し、「区画線」やプレカットCAD同様の「スパン表」の設定により精度の高い自動伏図を実現しました。

積算・ビジュアル見積



精度の高い自動積算! リフォーム積算にも柔軟に対応できます!

プラン～構造設計～積算・見積まで一気通貫!



作成したプランから、自社の積算根拠、ロス率の設定による自動積算によって、各部材の正確な数量データを拾い出します。拾われた数量データに対し、見積プレゼンボードでメーカー資材を選択すれば、根拠のある詳細な見積書を作成できます。また、プランから自動積算される数量データ以外にも、電気設備、給排水、解体撤去等、任意の積算項目を設定し、見積書に反映できます。小規模なリフォーム工事ではプランを作成せずに見積書を作成する事が可能です。

見積仕様選択

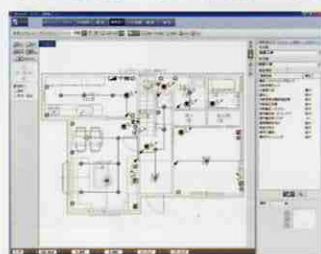


●見積仕様選択
●プラン作成
●見積編集

プラン作成前に見積仕様の選択が可能になり、より短時間で見積作成まで行えるようになりました。

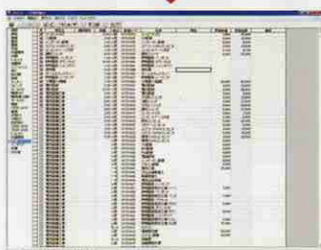
積算項目入力

各種設備工事の積算に対応!



●電気設備の入力

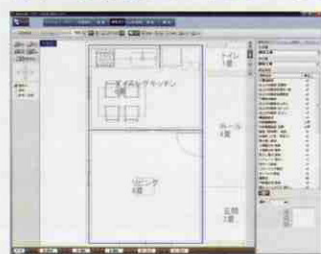
自動積算



●電気設備の見積編集

各種設備工事(電気・給排水・空調等)の見積書も簡単に作成可能です。

増築・解体撤去の積算に対応!



●解体撤去工事の入力

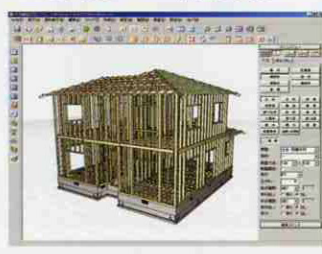
自動積算



●解体撤去工事の見積編集

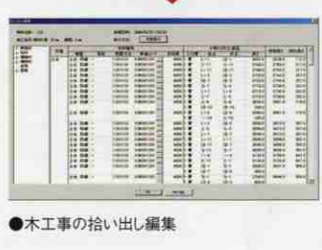
仮設・基礎・解体撤去等、数量を拾いたい積算項目を自由に設定でき、増築や解体撤去を伴うリフォーム見積書も簡単に作成可能です。

定尺材による自動木拾い



●構造伏図の作成

自動積算



●木工事の拾い出し編集

木造軸組伏図オプションを利用すれば、各木材の定尺材による経済効率を考慮した自動木拾いができ、営業段階でも正確な木工事の見積書の算出が行えます。

メーカー電子カタログによるビジュアル見積でお施主様のハートをキャッチ!

メーカー電子カタログ



●コンテンツ更新画面
●外壁材
●洗面化粧台
●ユニットバス

メーカー電子カタログとは、資材メーカー別の建材・住宅設備機器等の画像データと単価データがセットされたデータベースです。屋根材、外壁材、玄関ドア、システムキッチン、ユニットバス、洗面化粧台、トイレ、床材、内壁材、天井材等70社以上におよぶ資材メーカーの電子カタログを搭載しています。商品の改訂に伴い電子カタログも改訂いたします。常に最新のデータをご利用いただけるよう定期的な更新・配布サービスを実施しております。
※最新の電子カタログのダウンロードは、保守サービスのご契約が必要です。

見積プレゼンボード



●全体見積プレゼンボード
●部屋別見積プレゼンボード

自動積算によって拾われた各部材の数量データに対し、見積プレゼンボードから具体的なメーカー資材を選択すれば、そのまま見積書に単価が反映されます。提案段階でも根拠のある詳細な見積書を作成する事ができ、単価は利率を入力して一括で変更する事も可能です。

見積



●見積書(表紙)
●見積書(明細)
●実行予算書(表紙)
●実行予算書(明細)

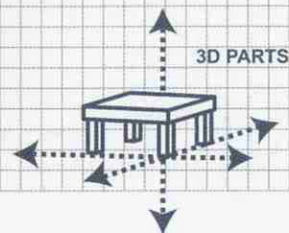
計算式が計算根拠
自動積算によって拾われた数量にロス率を含めた数量の計算式が設定可能です。計算式は「計算根拠」として残りますので、「なぜ、この数量になるの?」そんな疑問にも計算式が答えます。

実行予算書の作成
見積書作成と同時に、実行金額/利益額/利益率を自動で算出でき、実行予算書の作成も簡単に行えます。

発注書の作成
工種別または明細行ごとに発注先を入力し、発注先に仕付ける事で、発注先別一覧表や発注書(工事注文書/請書)を作成できます。

原価要素別に仕分け
原価要素別に仕付ける機能も搭載されています。明細行に原価要素(材料費・労務費・外注費・経費等)を入力し、原価要素別に仕分けて作成できます。

3D 部品



充実の3D部品群! 新データ標準形式SPEEDフォーマットにも対応!

プレゼンテーションを演出する高品位な部品を搭載!



●部品を配置した室内パース

部品ダウンロードサービス



●部品ダウンロードHP

3D部品センター

VSTをご利用いただき、効果的なプレゼンテーションパースを作成する上で役立つ3D部品を大量に搭載したセンターです。

高品位・高品質の3D部品を多数搭載

インテリアコーディネートに最適なモダンファニチャー部品、外構のデザインに最適なエクステリア部品など、高品位・高品質の3D部品を多数搭載しています。さらにシステムキッチンやユニットバスなど最新の住設機器部品も適宜アップしています。

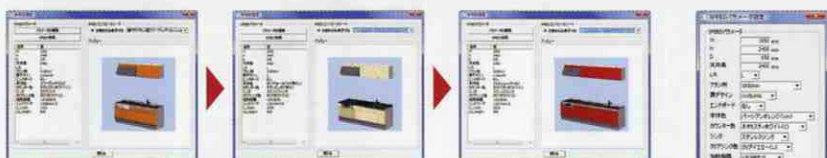
部品リクエストサービス

ご希望の3D部品制作のリクエストを受け付けています。いただいたリクエストを精査し、制作順位を決めさせていただきます。制作した3D部品は、「3D部品センター」にて随時公開していきます。



プランを魅力的に演出するインテリア・住設機器・エクステリア等の多数の部品を搭載しています。

異なるCAD間で利用可能なSPEEDフォーマット部品に対応!



サイズの変形、パーツの組み合わせや置き換えが容易にでき、1つのファイルで数万通りの組み合わせが可能となるSPEEDフォーマット部品に対応しました。

●パラメータ設定

[SPEEDフォーマット対応CADベンダー] 株式会社コンピュータシステム研究所/株式会社イーフロント/株式会社シーピーユー/スーパーソフトウェア株式会社/株式会社DTS/日経情報システム株式会社/日本ユニシス・エクセルエーションズ株式会社/日本電気株式会社/株式会社ファイン/株式会社リック



SPEEDフォーマットとは

「SPEEDフォーマット」は、従来の汎用3Dフォーマットの欠点を克服し、建築業界全てに有効な動きをもたらすことを前提に考えられた、新データ標準形式です。誰もが無償で使用でき、異なるCAD間での利用が可能です。

SPEEDフォーマット評議会 <http://www.speed-net.jp/>

製図・その他



設計者をバックアップする汎用2次元CAD機能!

プランから平面・立面・展開図を自動生成!



●プレゼンボード



●立面図

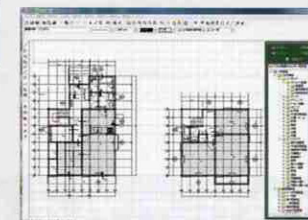
作成した3次元プランは、瞬時に平面図・立面図・展開図・隠線パース・プレゼンボード等の2次元図面に変換できます。変換した図面は汎用2次元CAD機能により編集する事が可能です。また、Jw_cad、AutoCADとのデータ互換も可能です。



確認申請・性能表示図書を作成するなら!

建築Vision3

建築3次元CAD「建築Vision」へデータを受け渡し、確認申請図書や性能表示申請図書を作成する事が可能です。



●平面詳細図



●矩計図

攻めの営業に欠かせない多くの機能を搭載!

顧客管理



●顧客検索

「見込顧客」や「OB顧客」等の情報を登録し、柔軟な検索機能により顧客を抽出できます。また、DM用にタックシールの印刷機能も搭載しています。

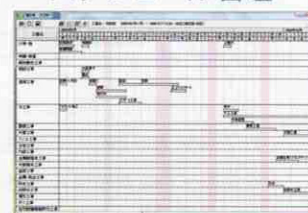
プラン管理



●プラン検索

VSTに登録されているプランを検索できます。リフォーム箇所を指定して検索もでき、過去の施工事例をご提案する事が可能です。

スケジュール管理



●工程表

社内の営業担当者や工事担当者の予定を管理する事ができます。また、過去の履歴管理や進行中の工事の進捗状況が一目で把握できます。

資金計画



●資金シミュレーション

お施主様の予算に応じた返済計画が立てられます。借入額や利率等を変えた返済パターンも複数設定できます。



業務管理システムと連動!



「VST」で登録済みの顧客データ、プランデータの物件情報、見積データを住宅業務管理システム「Perfect Builder」に取り込む事が可能です。営業担当者から工事部門、そして経理部門へと、スムーズな連携作業が実現可能となります。



●原簿管理画面



●支払管理画面

「Perfect Builder」は、顧客・契約・見積・実行予算・発注・入金・支払からアフターフォローにいたるまでのすべての業務をトータルにサポートし、受注率・業務効率・利益率の向上に役立つ業務支援ツールです。